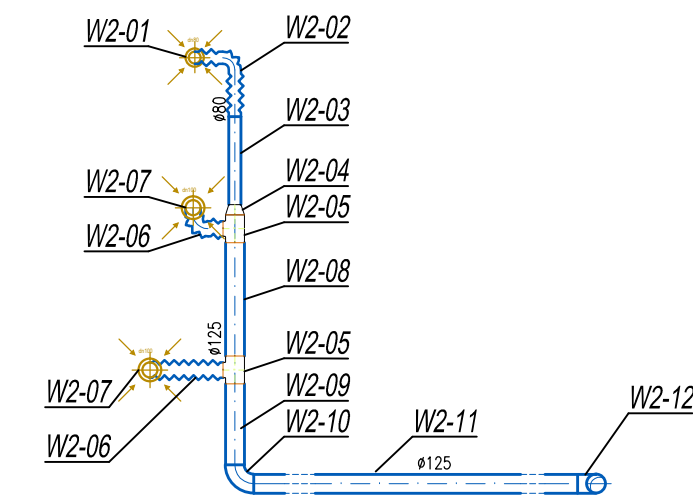
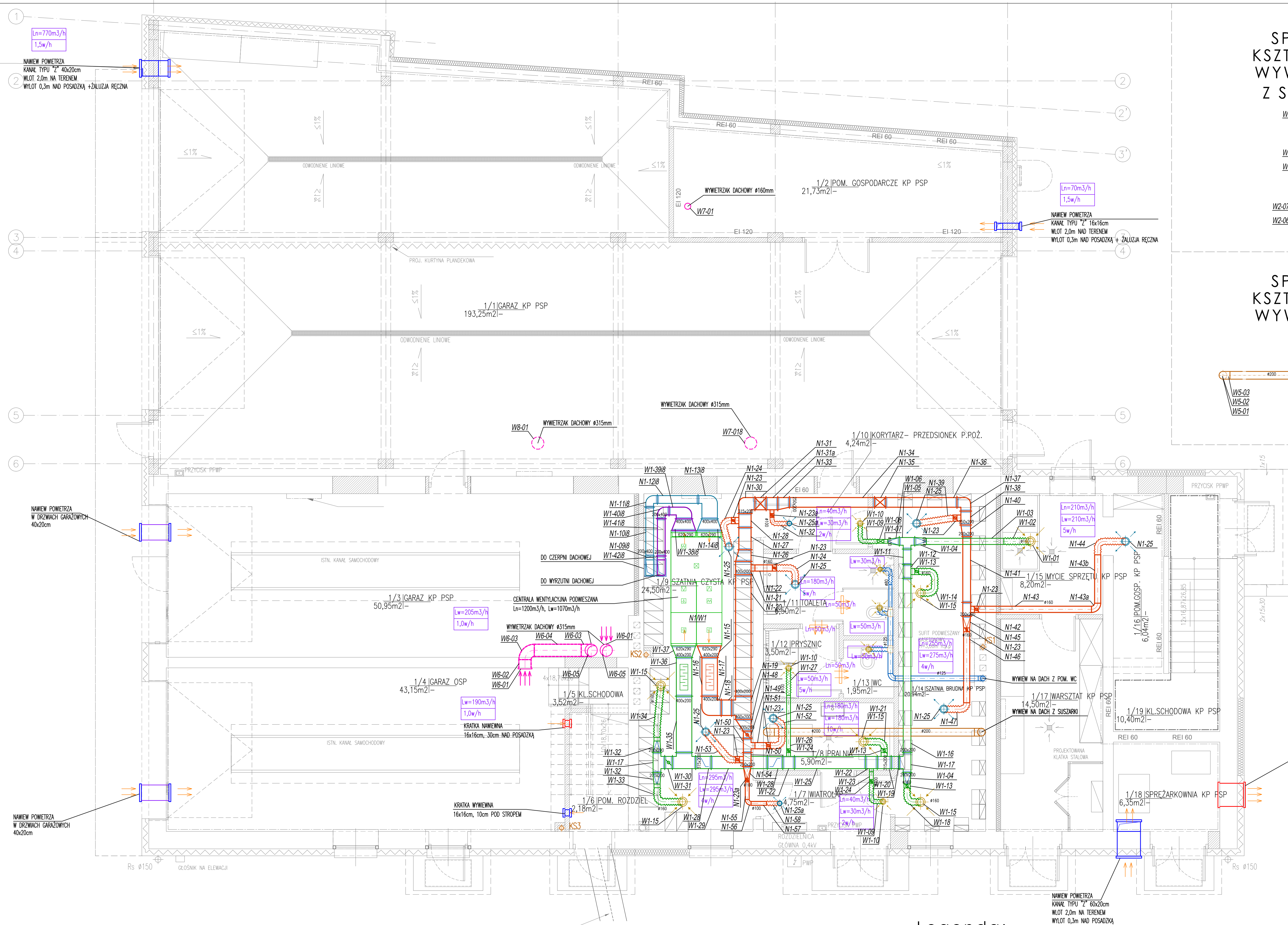
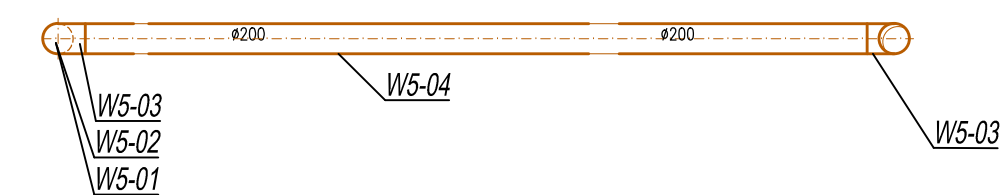


SPECYFIKACJA
KSZTAŁTEK UKŁADU
WYWIEWNEGO W2
Z SANITARIATÓW



SPECYFIKACJA
KSZTAŁTEK UKŁADU
WYWIEWNEGO W5
Z SUSZARKI



Legenda:

- KANAŁ CZERPNY
- KANAŁ WYRZUTOWY
- KANAŁ NAWIEWNY
- KANAŁ WYWIEWNY
- WYWIEWNIK
- NAWIEWNIK

Wzrost:	skala: 1:50
PRZEBUDOWA BUDYNKU GARAZOWO-MAGAZYNOWEGO WRAZ ZE ZMIANĄ SPOSOBU UŻYTKOWANIA CZĘŚCI POMIESZCZEŃ ORAZ PRZEBUDOWA I ROZBUDOWA BUDYNKU GARAZOWO-GOSPODARCZEGO WRAZ Z ZAGOSPODAROWANIEM TERENU: PROJEKTOWANA WIATA ŚMIETNIKOWA, INSTALACJA FOTOWOLTAICZNA, ROZBÓRKA FRAGMENTU INSTALACJI KANALIZACJI SANITARNEJ ORAZ RAMPY SAMOCHODOWEJ NA TERENIE KOMENDY POWIATOWEJ PAŃSTWOWEJ STRAŻY POŻARNEJ W MONKACH NA CZĘŚCI DZIAŁKI NR GEOD. 926 OBRĘB EWID. 0334 MONKI, JEDNOSTKA EWID. 200806.4 MONKI	
Inwestor: KOMENDY POWIATOWEJ PAŃSTWOWEJ STRAŻY POŻARNEJ W MONKACH ul. Mickiewicza 18, 19-100 Monki	
Projektant: mgr inż. Łukasz Paszko	nr rys. S14
Projektant: mgr inż. Beata Karolina Korzeniewska	projekt wykonawczy